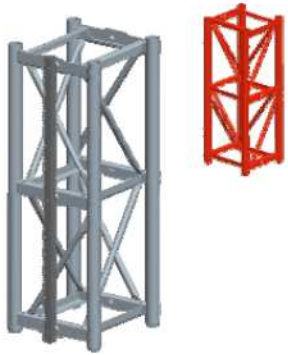


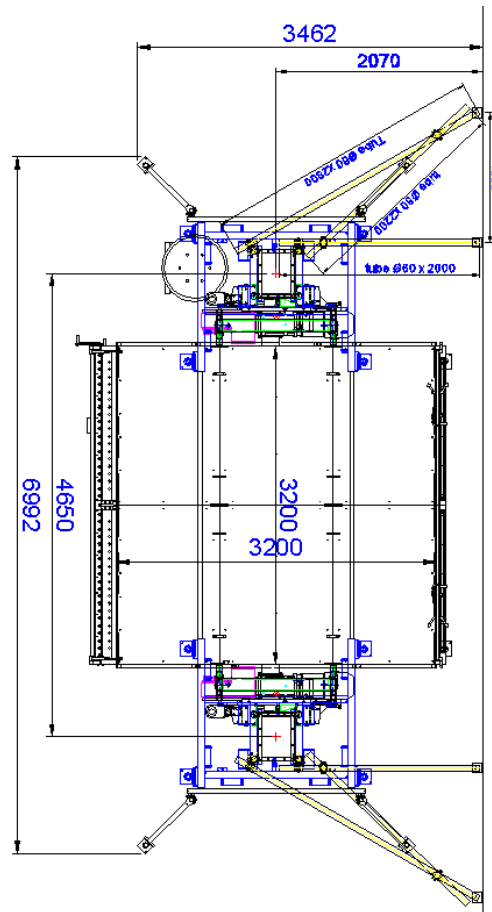
### Élément de mât 450x450mm



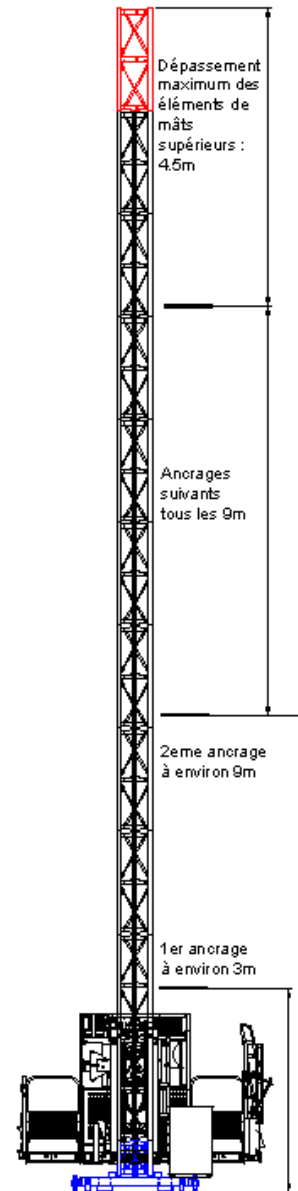
### TPM 3000 T2



### Plan CAO



### Ancrage de mât



### DONNEES TECHNIQUES

Longueur plateforme	3.2 m
Largeur plateforme	3.2 m
Charge Utile maxi (personnels compris, retirer 100Kg par personne)	3000 kg
Nombre de personne	8 maxi
Vitesse d'élévation	12 m/mn
Hauteur premier ancrage /sol	3 m
Hauteur maxi d'élévation	200 m
Distance entre les ancrages	Voir schéma

### DIMENSIONS et POIDS

Hauteur de transport	2.2 m
Seuil d'accès	0.5 m
Poids du mât (simple / double crémaillère)	87 Kg / 103 Kg
Chassis y compris ses extensions	726 Kg
Unité de base	1666 Kg

### DONNEES ELECTRIQUES

Puissance moteur	4 x 5.5 k.W
Tension d'alimentation/ Fréquence	400 V à 50-60 Hz
Fusibles, alimentation de courant	63 A
Câble de puissance	5x6 mm <sup>2</sup>

### OPTIONS

Rabattable 1.6 ou 3.2m de large	Ht 0.6 ou 1.1 m
Rabattable autoportant 1.6 ou 3.2m	
Porte 1.6 ou 3.2m de large	
Système de vérification de surcharge, syst. antichute, PLC, VFC, encodeur, système de descente d'urgence...	